



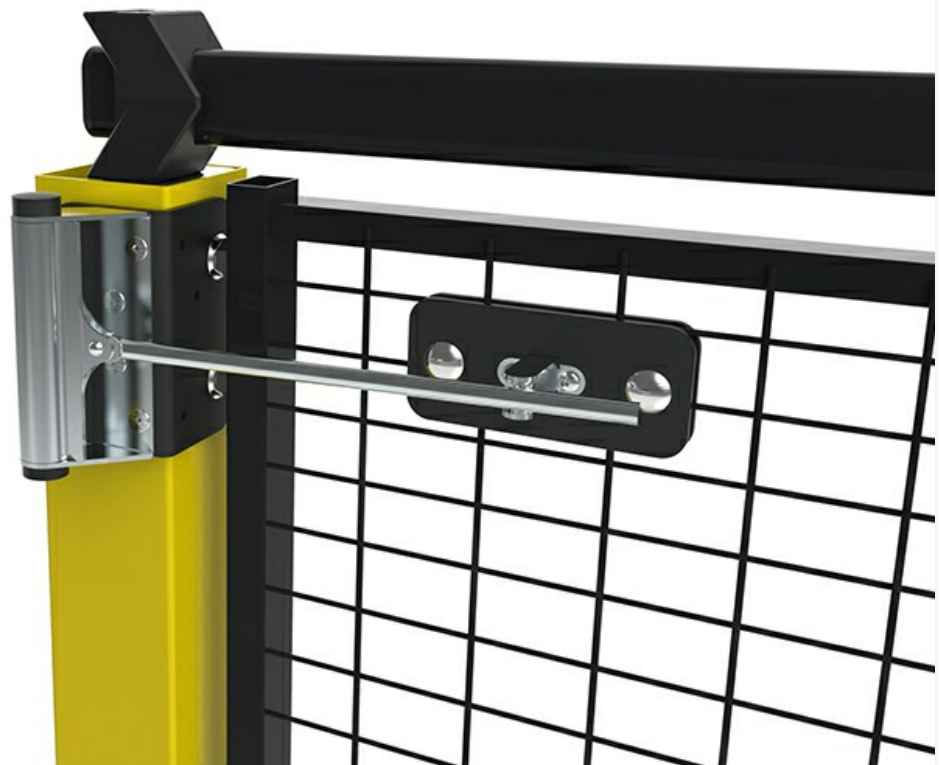
Est 1990

Cierrapuertas (automático)

Cierrapuertas sencillo para puertas con bisagra X-Guard (para todas las alturas estándares).

La sujeción de montaje es reversible y se adapta a soportes de 50x50 mm y 70x70 mm para un montaje fácil.

Nota: existen riesgos si se utilizan cierrapuertas automáticos combinados con interruptores sin rearme manual, debe evaluarse para cada caso.



Modelos

ARTÍCULOS / DESCRIPCIÓN



T01-27

Cierrapuertas automático, X-Guard, puerta con bisagra

Productos relacionados

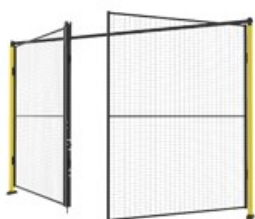


PUERTAS

Puerta batiente de una hoja

En función del mecanismo de cierre seleccionado, las puertas simples con bisagra lateral normalmente se usan como puertas de acceso o de salida de emergencia.

9 artículos



PUERTAS

Puerta batiente de doble (dos hojas)

Una puerta doble con bisagra lateral se puede usar como puerta de acceso y para entrar y sacar mercancías.

12 artículos
